



NEEL 43

Chantier :	Neel trimarans	Motorisation :	Volvo 50 CV
Modèle :	Neel 43	Longueur :	12.90 m
Tirant d'eau :	1.50 m	Largeur :	7.40 m
Matériau :	Composite sandwich infusion	Cabines :	3 DBL
Année :	2024	Prix :	495 000 € HT

Equipement de ce 2024 - Neel 43 Pack Premium: Moteur Volvo 50 CV Sail drive, Hélice repliable, Propulseur d'étrave 12 V avec batteries et chargeur dédiés

Aménagement: 3 Cabines doubles/ 1 Salle d'eau lavabo et douche eau chaude eau froide

Pack Confort : *Cabine master* : penderie en menuiserie, fargues en massif (le long du lit, sur la partie AV), sol en Bolon non collé

Cabine avant : panneau Alpi en tête de lit, étagères en revêtement Alpi, sol en Bolon

Cabine bâbord : Meuble étagères en Alpi, sol en Bolon

Carré : sol en Bolon, plafond central en Alpi, fargues en massif en avant de la table à carte, 6 bacs de rangement

Rideaux dans les cabines, Menuiseries ALPI, Liseuses avec prise USB

Cuisine: Réfrigérateur 130L, Plaque de cuisson gaz 2 feux et four à gaz avec grill, Meuble haut de rangement au-dessus de la cuisine

Voiles et gréements: Grand-voile à corne lattée sur chariot à billes Dacron 2 ris 57 m², Génois Dacron sur enrouleur avec bande UV Dacron 43 m², Lazy bag, Drisse de voile d'avant sur lashing

Electronique: Pack électronique B&G : Loch/sondeur/girouette/pilote et les afficheurs suivants : 1 VHF CORTEX avec AIS combiné au poste de navigation intérieur + 1 commande pilote au poste de barre extérieur + 1 Triton au poste de barre extérieur, Ecran ZEUS 3S 12" au poste de barre, Audio Fusion Apollo 770

Electricité : 1 jeu 3 batteries 495 A services 12 V, 1 batterie Optima démarrage 12V de 50 A, Réseau 230 V : 6 prises 230 V + ligne de quai 25 m, chargeur batteries service, chargeur batteries moteur, Combi 230 V/12 V puissance 2000 W/80 A, Feux de navigation en LED, Eclairages intérieurs en LED, 2 panneaux solaires sur avant roof total 312 w

Plomberie : Dessalinisateur 12 V débit 60 L/H, Réservoir eaux noires, Chauffe-eau 40 L, Eau chaude et eau froide sous pression

Pont : Table de cockpit "dîner" et table de carré, Guindeau électrique 12 V avec commande à pied, Sellerie dans le cockpit et le carré, Douchette eau chaude/froide sur jupe flotteur bâbord, Kit amarage (3 amarres et 6 pare-battages), Toit rigide de cockpit, Bimini du poste de barre, Baille à mouillage, Kit mouillage : 50 m câblot + 60 m chaîne + ancre Kobra 20Kg, Davier d'ancre inox intégré sous delphinière, Coffres à gaz et mouillage, Relevage d'annexe par LINE DRIVER avec télécommande, Echelle de bain, Trampoline en 2 parties

Divers : Antifouling avec primer époxy, Équipement de sécurité pour 8 personnes norme française, Radeau de survie 8 PAX, Gel coat de coque gris clair



MultiHull

GSM **+33 (0)6 51 81 96 33**

Email: multihull@outlook.com

Site Web: www.multihull.fr



GSM. +33 (0)6 51 81 96 33
Email: multihull@outlook.com
Site Web: www.multihull.fr



GSM. +33 (0)6 51 81 96 33
Email: multihull@outlook.com
Site Web: www.multihull.fr



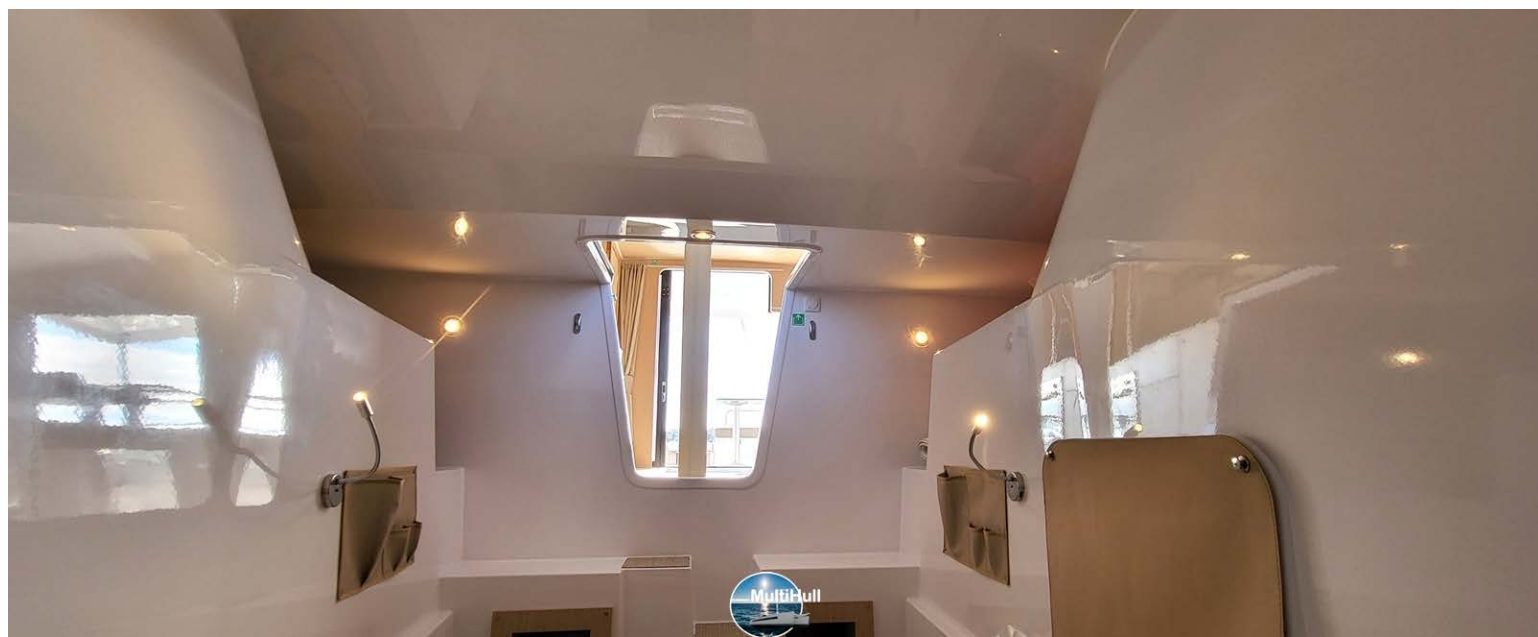
GSM. +33 (0)6 51 81 96 33
Email: multihull@outlook.com
Site Web: www.multihull.fr



GSM. +33 (0)6 51 81 96 33
Email: multihull@outlook.com
Site Web: www.multihull.fr



GSM. +33 (0)6 51 81 96 33
Email: multihull@outlook.com
Site Web: www.multihull.fr



GSM. +33 (0)6 51 81 96 33
Email: multihull@outlook.com
Site Web: www.multihull.fr